

Tapahtumapaikka täynnä tunnelmia



Kartanon raken-

nukset, puistot ja puu-

tarhat tarjoavat hyvät puitteet erilaisten

tilaisuuksien järjestämiseen. Brinkhall on myös erinomainen tutustumis- ja retkikohde ryhmille.

Kartanon tiloja vuokrataan yksityisille, yrityksille ja yhteisöille **asiakas- ja henkilökuntatilaisuuksia, kokouksia, kurseja, seminaareja ja juhlia** varten. Brinkhall sopii myös konserttien, näyttelyiden ja työpajojen tapahtumapaikaksi. ●

Brinkhall soi -tapahtuma kuuluu kesään.



Kartanon pihapiiri.

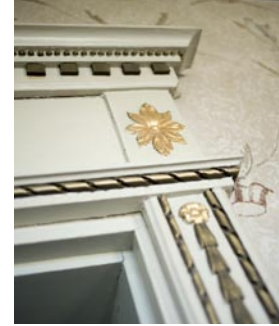
Brinkhallin kartanon palveluita:

- Päärakennus (alakerrassa tilaa n. 130 hengelle)
- Kavaljeerisiiven kokoustila (n. 80 hengelle)
- Järvenrantahuvila (tilaa n. 10 hengelle)
- Kesäkahvio
- Opastus ryhmille
- Venelaituri
- Uimahuone
- Majoitustiloja



Tervetuloa Brinkhallin kartanoon!

Kartano on keväästä syksyyn avoinna yleisölle ja monenlaisten tilaisuuksien järjestäjille. Rakennamme kansanne yksilöllisen ja unohtumattoman tapahtuman.



Kartanon yhteystiedot

Brinkhallin kartano

Brinkhallintie 414, 20960 Turku

Tapahtumavastaava, puhelin 040 755 3266

Sähköposti brinkhall@kulttuuriperinto.fi



Aukioloajat ja
tapahtumatiedot
www.kulttuuriperinto.fi

Turun keskustasta pääsee
Brinkhalliin bussilla 15,
matkaa on 17 km.



Suomen Kulttuuriperinnön Säätiö

Brinkhallin omistaa Suomen Kulttuuriperinnön Säätiö. Vuonna 1986 perustettu säätiö hallinnoi ja hoitaa lahjoituksena saamiaan kulttuuriperintökohteita tavoitteenaan säilyttää ne elävinä historiasta kertovina kulttuuripaikkoina. Säätiö ottaa vastaan lahjoituksia, joilla tuetaan kulttuuriperinnön vaalimiseksi tehtävää työtä. Tarkempia tietoja saa säätiön kotisivuilta ja asiamieheltä, puhelin (09) 685 6082.

www.kulttuuriperinto.fi



Brinkhall

Kartanoperinnettä Turun saaristossa



Brinkhall

Avaamme ovet menneen maailman tunnelmaan

Brinkhallin kartanon juuret ulottuvat 1500-luvulle. Kartanon rakennukset ovat pääosin 1700-luvun lopulta, jolloin Turun Akatemian lääketieteen professori Gabriel von Bonsdorff suunnitelti ja rakennutti ne ajan modernien ajatusten mukaisesti.



Gabriel von Bonsdorff.

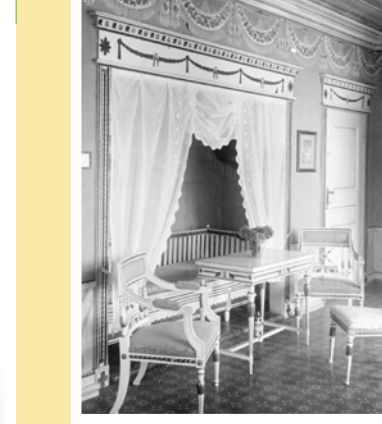
Päärakennus on varhaisin maamme uusklassisista kartanorakennuksista. Sisätilojen nykyasu on 1920-luvun korjaustöiden ajoilta.

Brinkhallin englantilainen puisto on maamme vanhimpia maisemapuistoja. Kartanoympäristön luontoa leimaavat

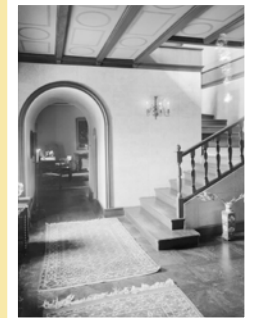
rehevät lehdot ja puistot sekä karut kalliot ja lakimetsät. ●



Tilanhoitajan asunto, nykyisin toimisto ja kesäkahvila.



Päärakennuksen sisustusta vuosikymmenten takaa.



Kartano kahden veden välissä

Kaksikerran saarella sijaitseva Brinkhallin kartano on herännyt eloon tultuaan Suomen Kulttuuriperinnön Säätiön omistukseen.

Meren ja Kaksikerran järven väliin sijoittuva historiallinen ympäristö tarjoaa kävijälle elämyksiä, rauhaa ja inspiraatioita.

Tervetuloa luovuden kehtoon – kartanon kauniit rakennukset, saaristoluonto,



Opastettu kierroskin on elämys.

puistot, lehdot ja puutarhat tarjoavat mieleenpainuvia kokemuksia. ●

Yksityiskohta päärakennuksen sisustuksesta.



Kavaljeerisiipi.

Kunnostettu uimahuone henkii menneen ajan tunnelmaa.



Yksityiskohta Pompeji -huoneen lattiasta.



Puutarhurin asunto.

Kartano nousee kukoistukseen

Brinkhall on valtakunnallisesti arvokkaana suojeltu kulttuurihistoriallinen kohde. Sen vireillä olevat kunnostustyöt jatkuvat vielä vuosia, mutta kartano on jo avoinna yleisölle. Restaurointi tähtää kartanon rakennusten ja luonnon arvojen elvyttämiseen. Toiminta mukautetaan kartanon hienoihin kulttuuriperinteisiin. ●



Pompeji-huoneen seinämaalaus.

Kartanon sisustusta nykyisin.

